

作品部門 農林水産省農産局長賞

セイレイ興産株式会社 株式会社日建設計

株式会社竹中工務店東京本店 株式会社プラネット

(受付番号 A-31)

(フリガナ)	フクゴウシセツ オクナイヘキメンリョッカ
作品名称	複合施設 屋内壁面ルーバー緑化
所在地	東京都中央区八重洲2丁目1-1
応募施設	1 公共 2 学校 3 病院 4 老健 5 事務所 6 商業 7 集合住宅 8 その他 (複合施設)
完成時期	2022年 9月 30日

○作品の概要

設置した施設は、東京駅八重洲口と地下道で直結する、企業本社オフィス、テナントオフィス、商業エリア、ギャラリー、イベントスペース、地下駐車場からなる複合施設（地下3階・地上14階）です。

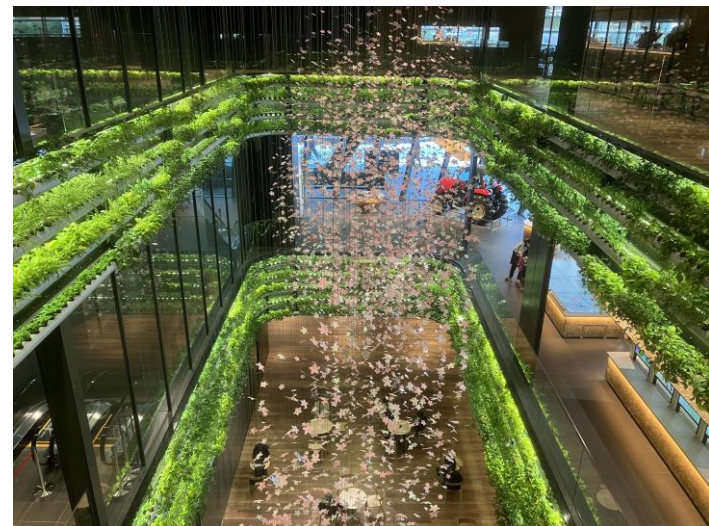
設置場所は、地下1階から地上2階の3フロアにわたる商業ギャラリー、イベントスペースの1階と2階の壁面に植栽しました。

植栽の規模は、長さ約20m×7.5mの陸上トラック形状（角丸四角形）で高さは、1階部分が約2.5m、2階部分が約1.8mです。

植栽プランターは、アルミ製ルーバーの中に塩ビパイプ（VU100）に植穴をあけた物を1階に5段、2階に4段設置しました。

植物は、プラネットソイル（レカトン+パフカルチップ+シリカソイル）で植え込んだ10種類の観葉植物を使い、植物の形状（株立・下垂）、葉色、葉形等を考慮して、各段の植物を斜めにずらすことで、植物の一体感・規則性を表現するように配置しました。

植物のメンテナンスは、夜間に高所作業車・ローリングタワーを使って枯葉除去、枯植物交換、肥料補給、システム点検等を月2回程度で実施しています。



○作品のアピール点

企業のコンセプトである「HANASAKA～人を、未来を、咲かせよう。」を表現するためにインパクトのある大型壁面植栽を設置しました。

イベントスペースをぐるりと包み込む壁面植栽に加えて、天井から吊り下がるきらびやかな桜のアートワークを設置してあります。また、LED照明の色を調光することが出来るため、色の日変化、季節変化を演出するサーカディアン照明で人々の視覚に訴えます。

植栽部分の壁面には、アロマミストを噴射する装置が設置してあり芳香で人々を心地よくすることが出来ます。

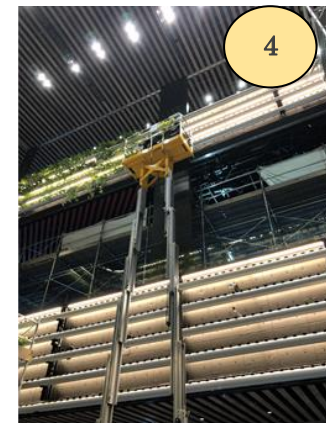
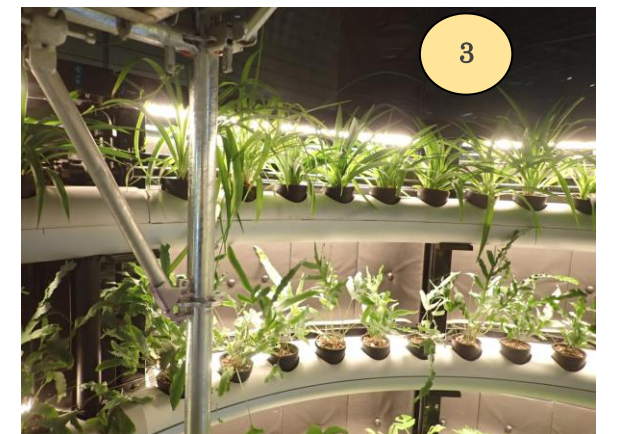
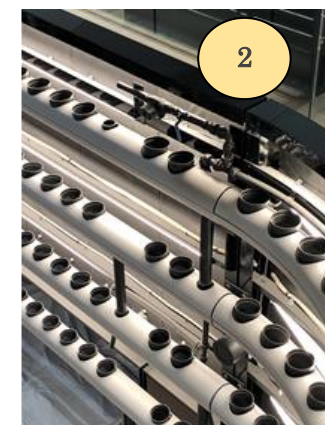
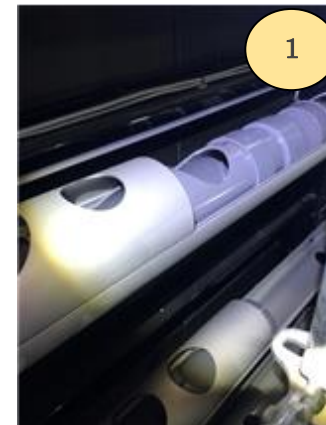
イベントスペースは、通常はオープンスペースとして一般の人が利用可能となっており、休憩・飲食・仕事の場として心安らぐ空間を提供しています。

○緑化システム

植栽プランターは、排水用塩ビ管（VU100）を使用し、これに植物設置穴（6.5穴/m）をあけます。この穴に植物支持用のポットレシーバーを取り付けます。植栽形状が陸上トラック形状のため、四隅の曲線部分（R=1.26m）は、塩ビパイプをR寸法にあわせて曲げ加工しました。アルミルーバーと塩ビパイプの植物設置穴の位置を合わせるための加工と取り付けに精度が必要なため苦労しました。

養液の流れは、各系統の最上段のパイプに給液され、下の段のパイプに順次流れて行きます。給水系統は、塩ビパイプの総延長、排水の位置を考慮して5系統に分かれています。給液は、週間プログラムタイマーで給液を行う曜日、時間（給水開始・給水停止）を設定し電磁弁を制御して行います。給水配管の途中に比例混入式液肥混入器を設置して液肥を混合させています。養液は掛捨て方式です。

植栽場所が地下及び室内で太陽光線が入らないため、各植栽プランターの上に配置したLED照明で植物の生育に必要な光を確保しています。



- ① ② アルミルーバー、塩ビパイプ
- ③ 植物の納まり
- ④ 高所作業車、⑤ローリングタワー
- ⑥ 給液制御盤 ⑦ 液肥混入器、液肥タンク

